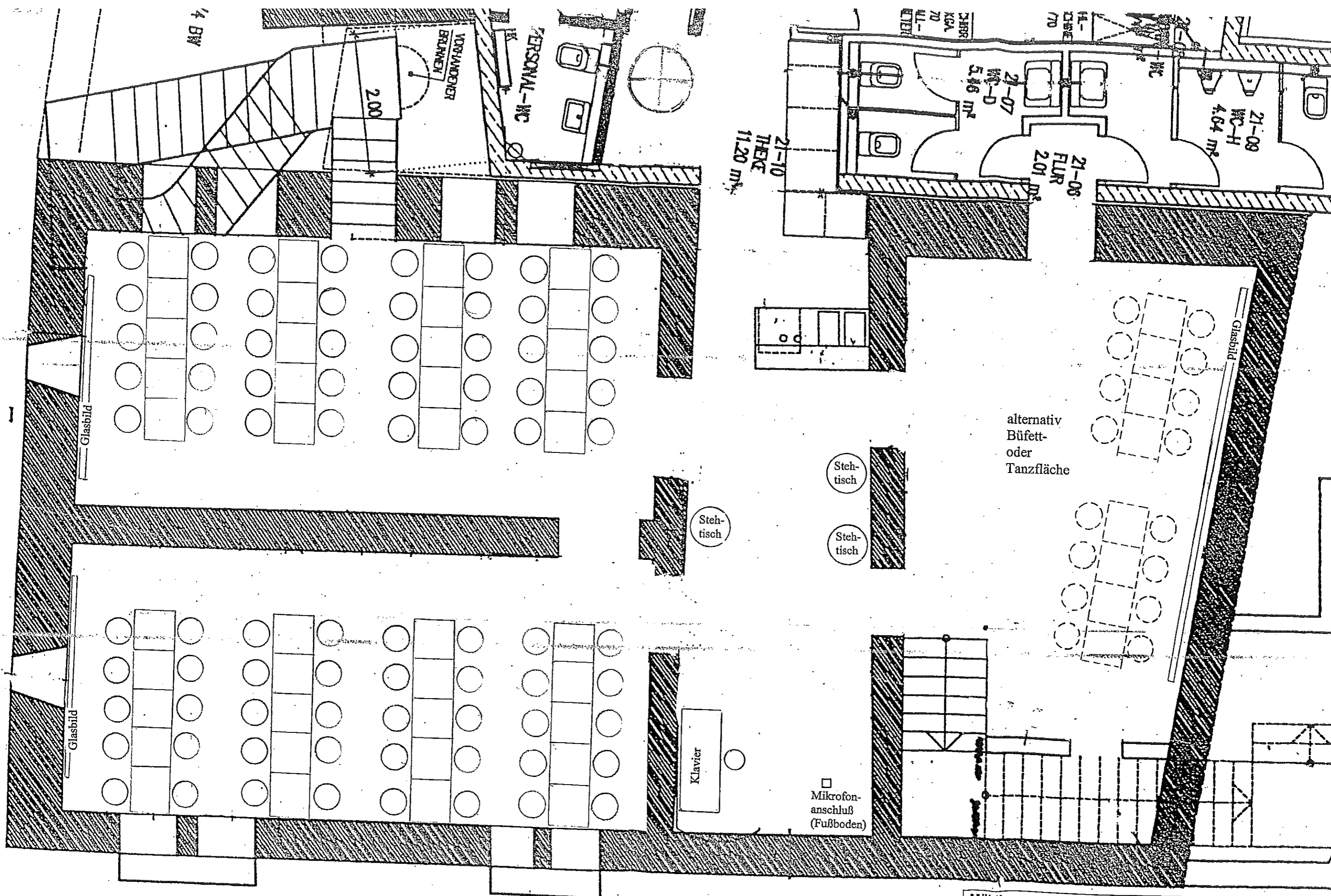
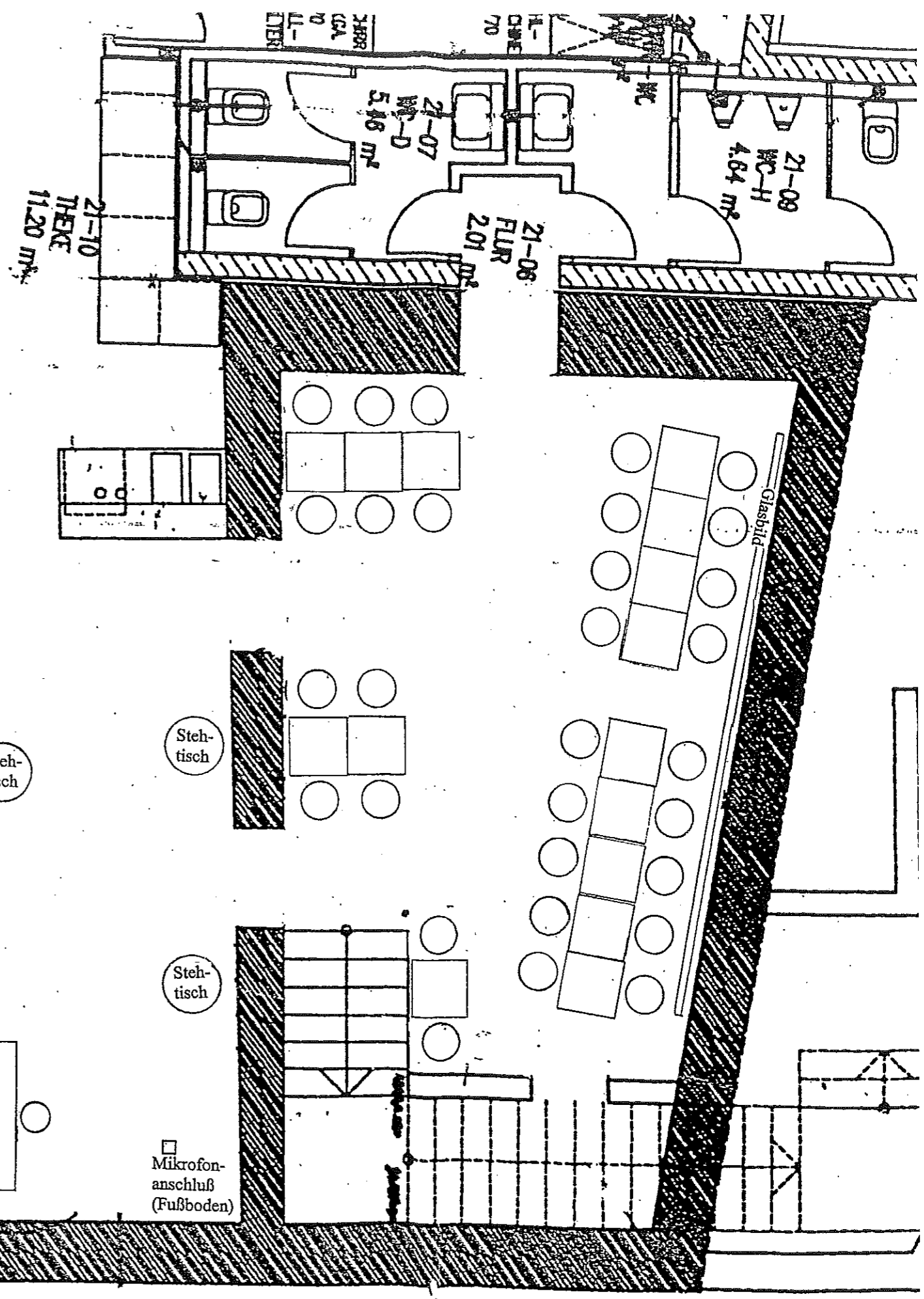
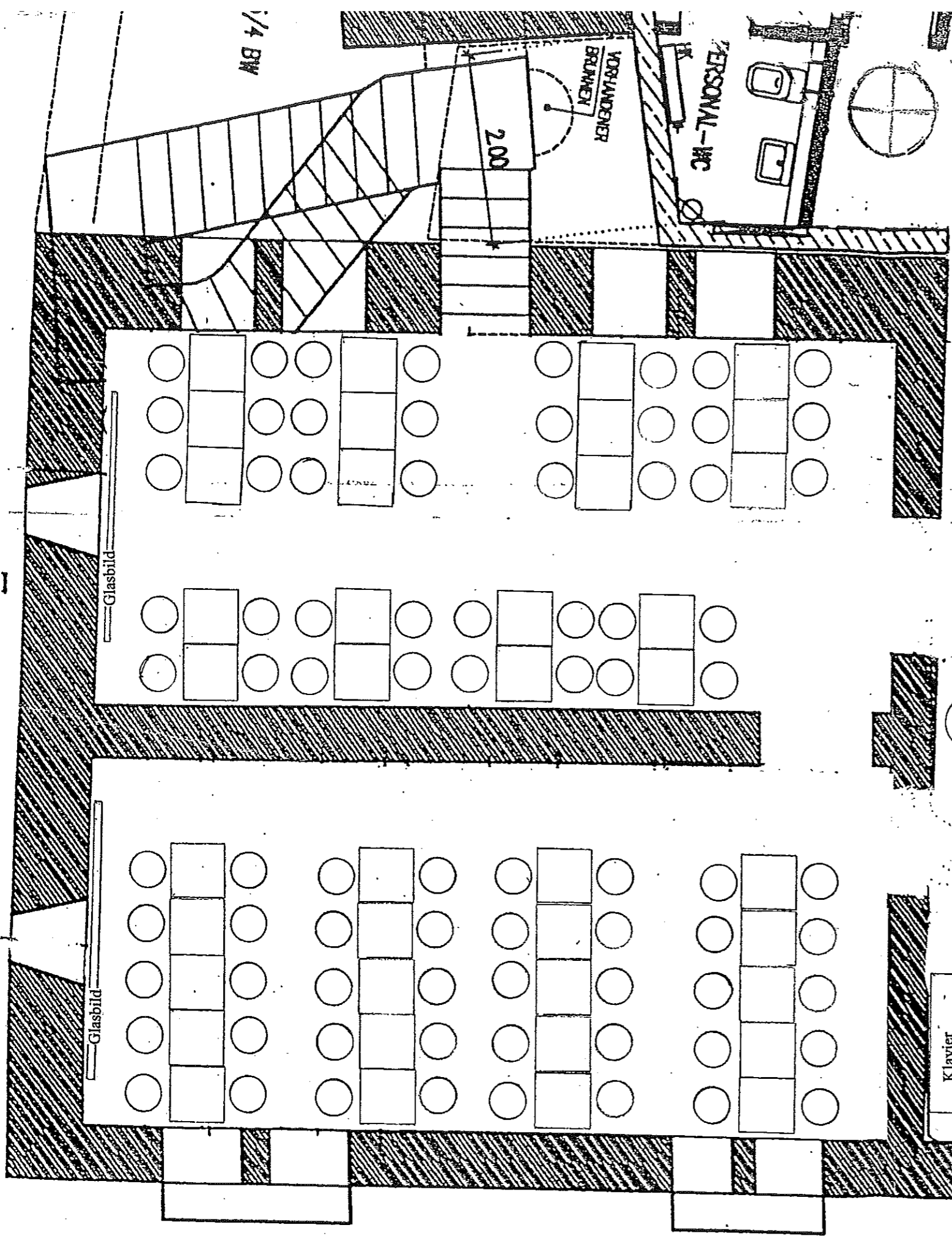


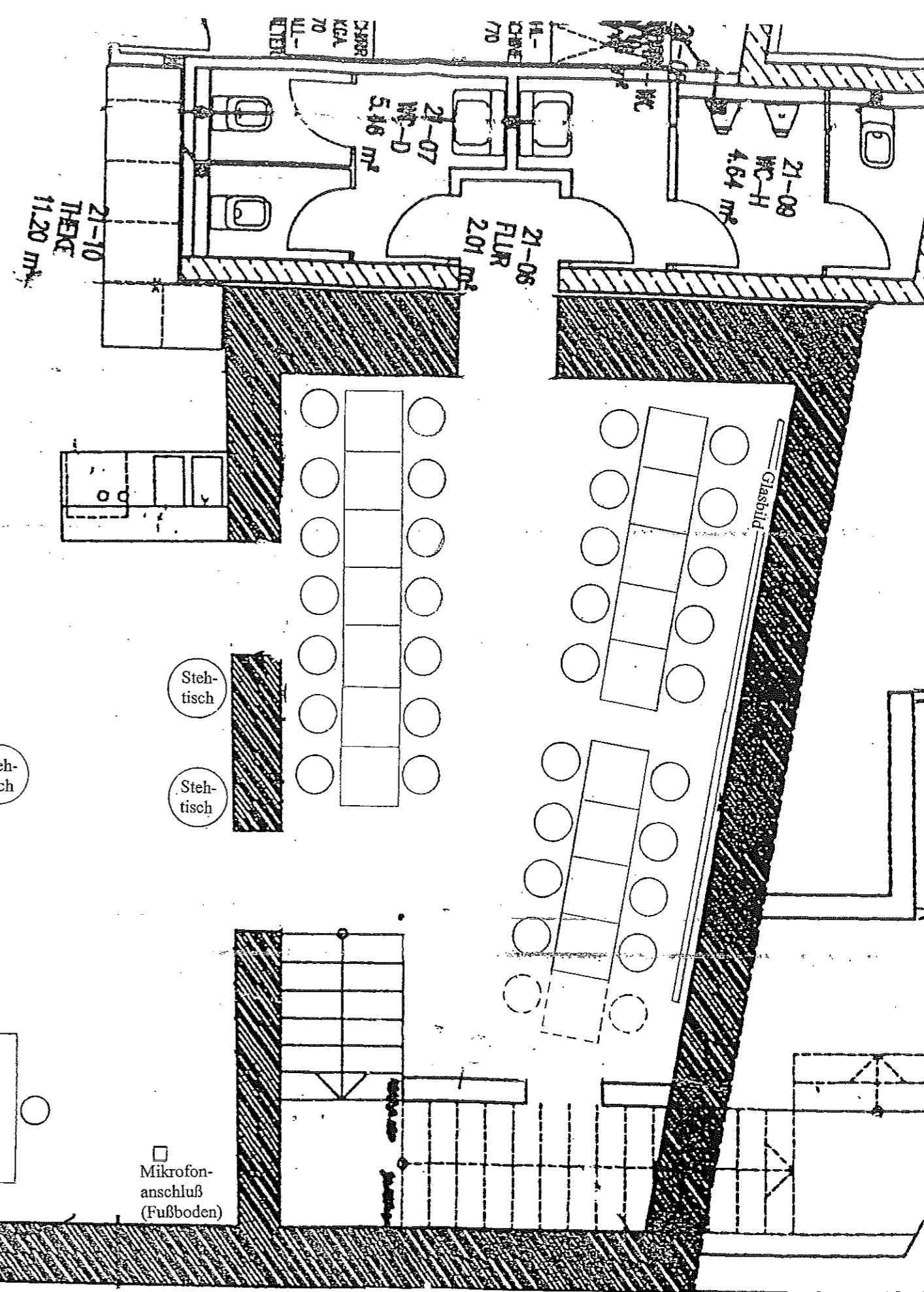
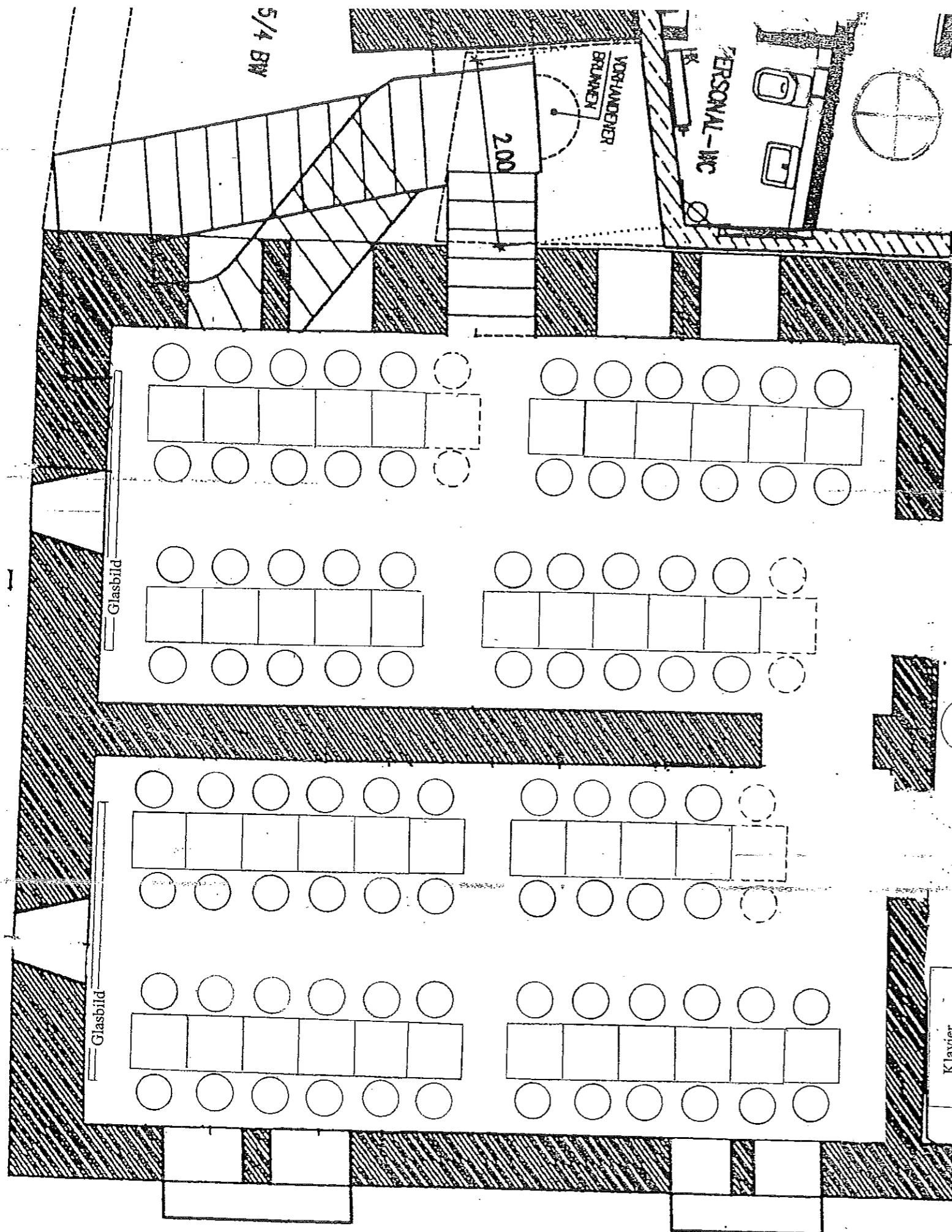
Möblierungsvariante X
 Tischbreite: 60 cm
 Tischlänge pro Person: 60 cm
 Normale Ausnutzung mit Platz für Empfang, Musikgruppe und kleiner Tanzfläche oder Büfett-Fläche
 Maximal 56 - 74 Sitzplätze



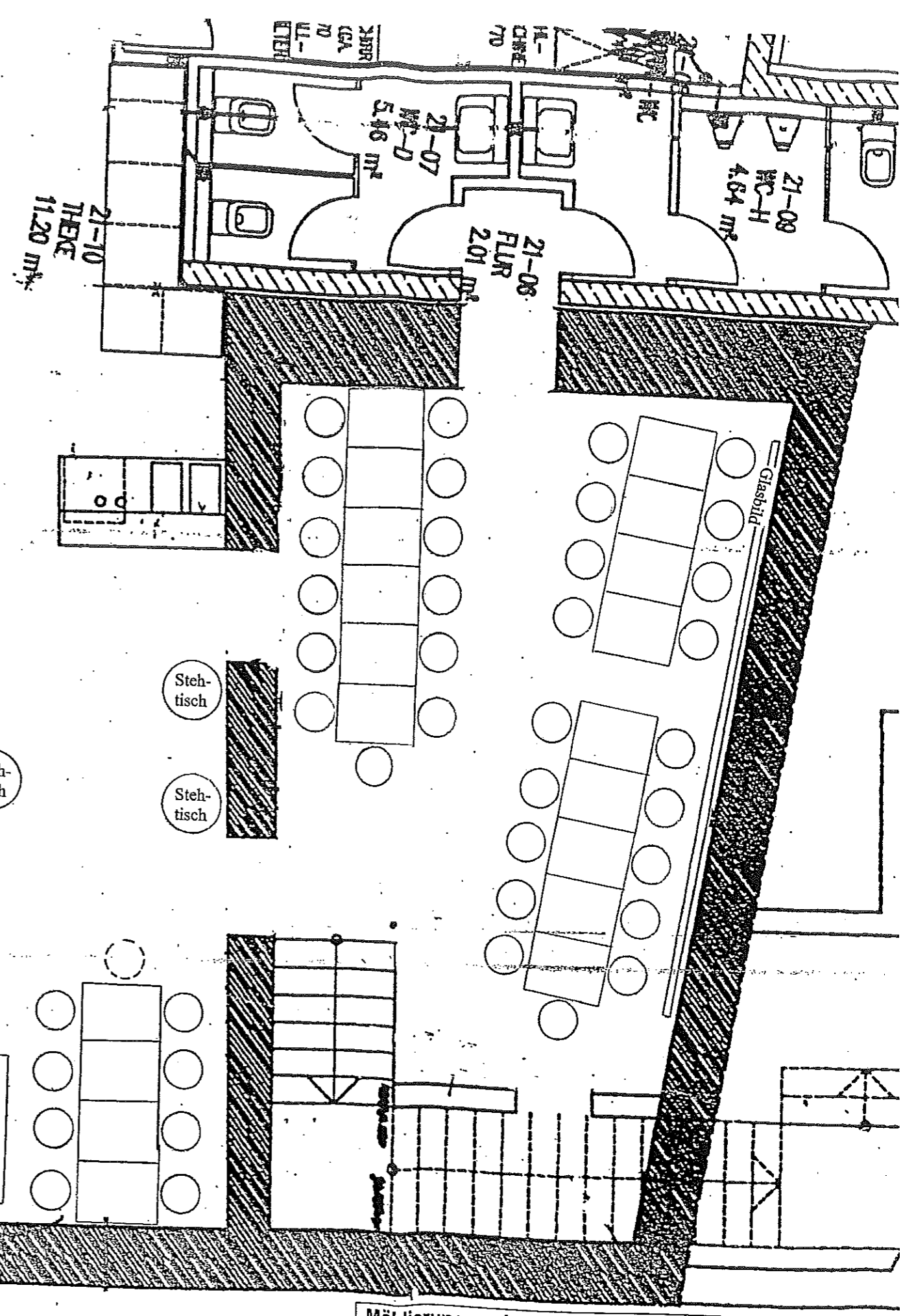
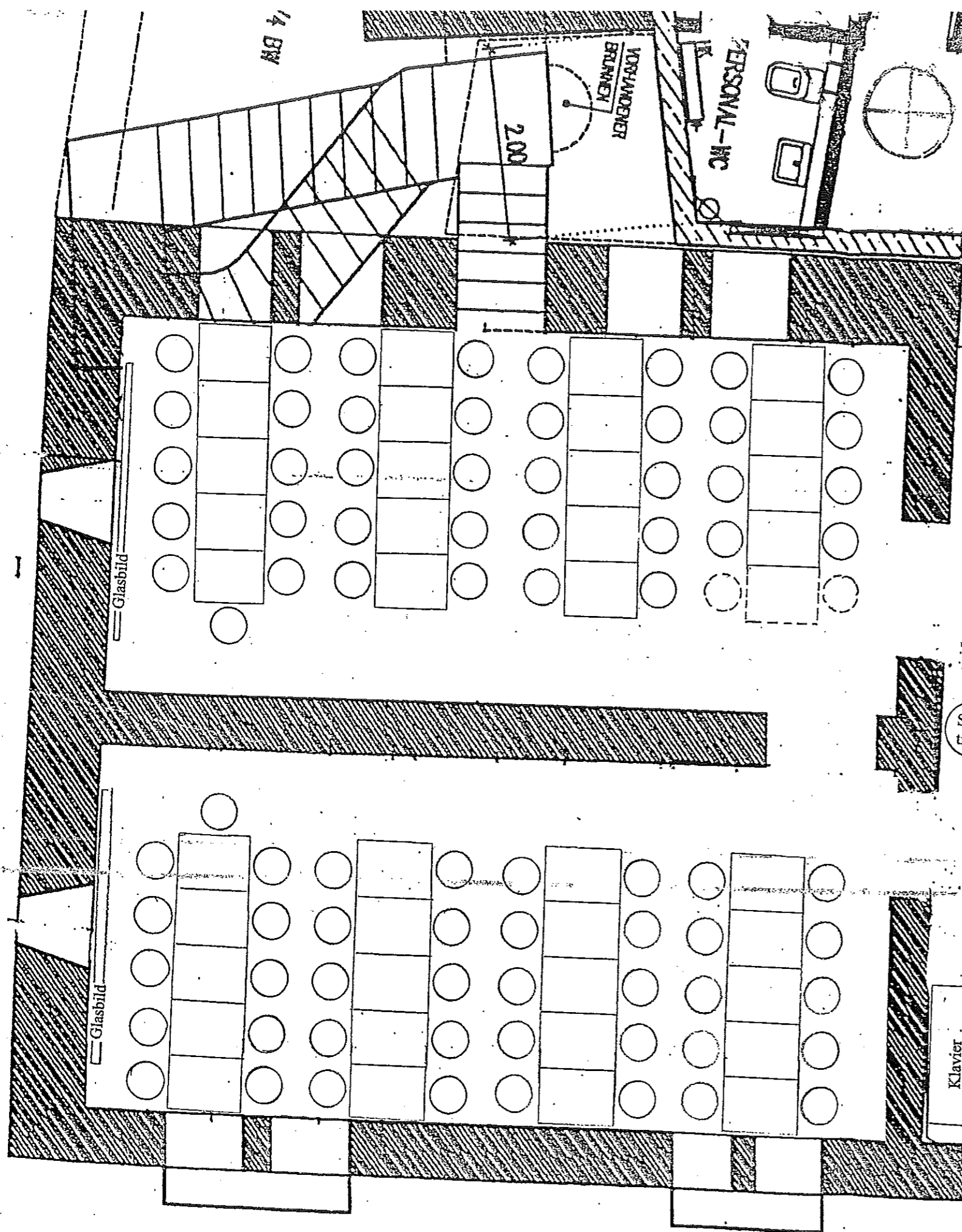
Möblierungsvariante VI Gesellschaftsbestuhlung
 Tischbreite: 60 cm
 Tischlänge pro Person: 60 cm
 Normale Ausnutzung mit Platz für Empfang, Musikgruppe und
 alternativ kleine Tanzfläche oder Büfett-Fläche
 Maximal 80 – 96 Sitzplätze



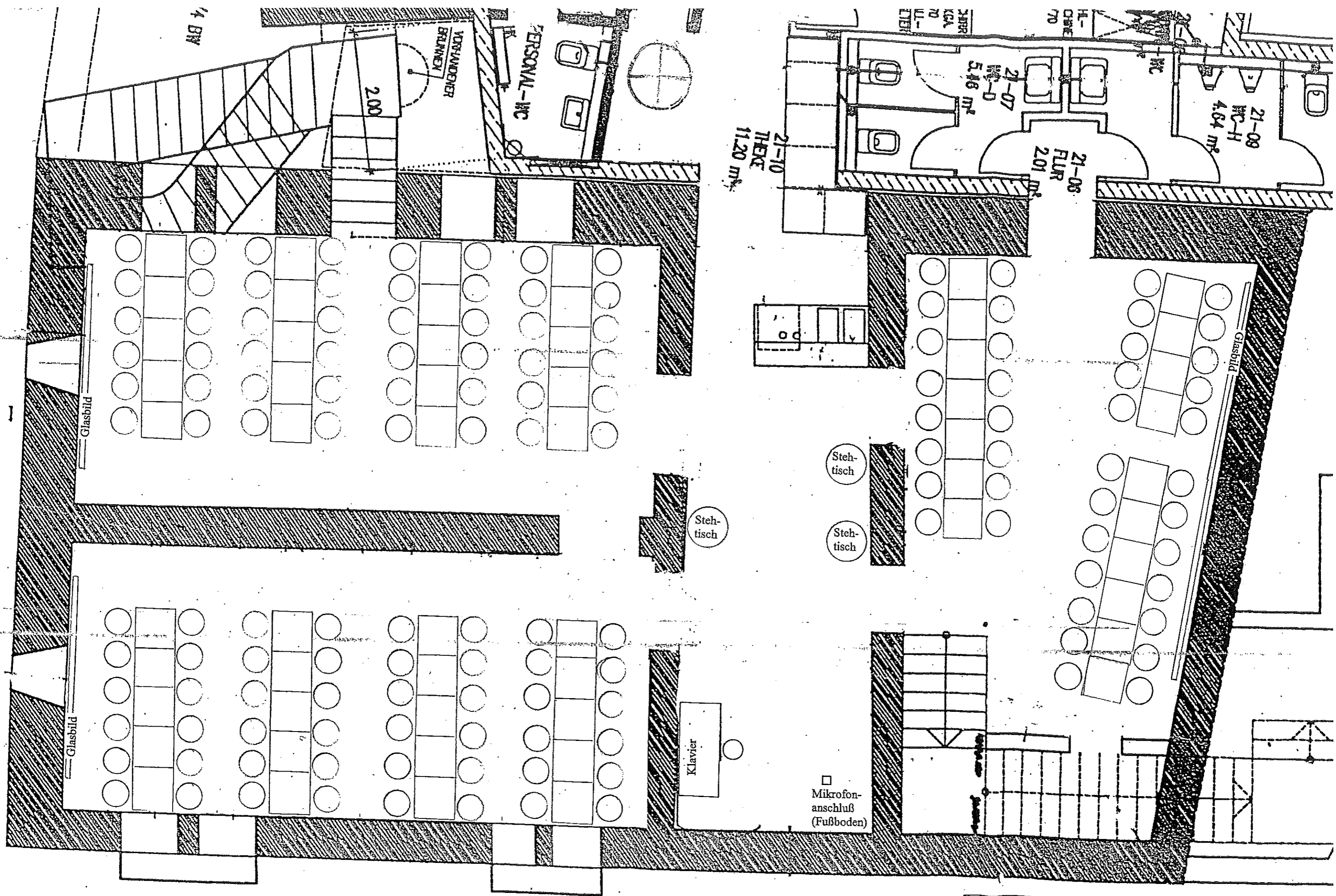
Möblierungsvariante I Grundbestuhlung
 Tischbreite: 60 cm
 Tischlänge pro Person: 60 cm
 Maximal 110 Sitzplätze



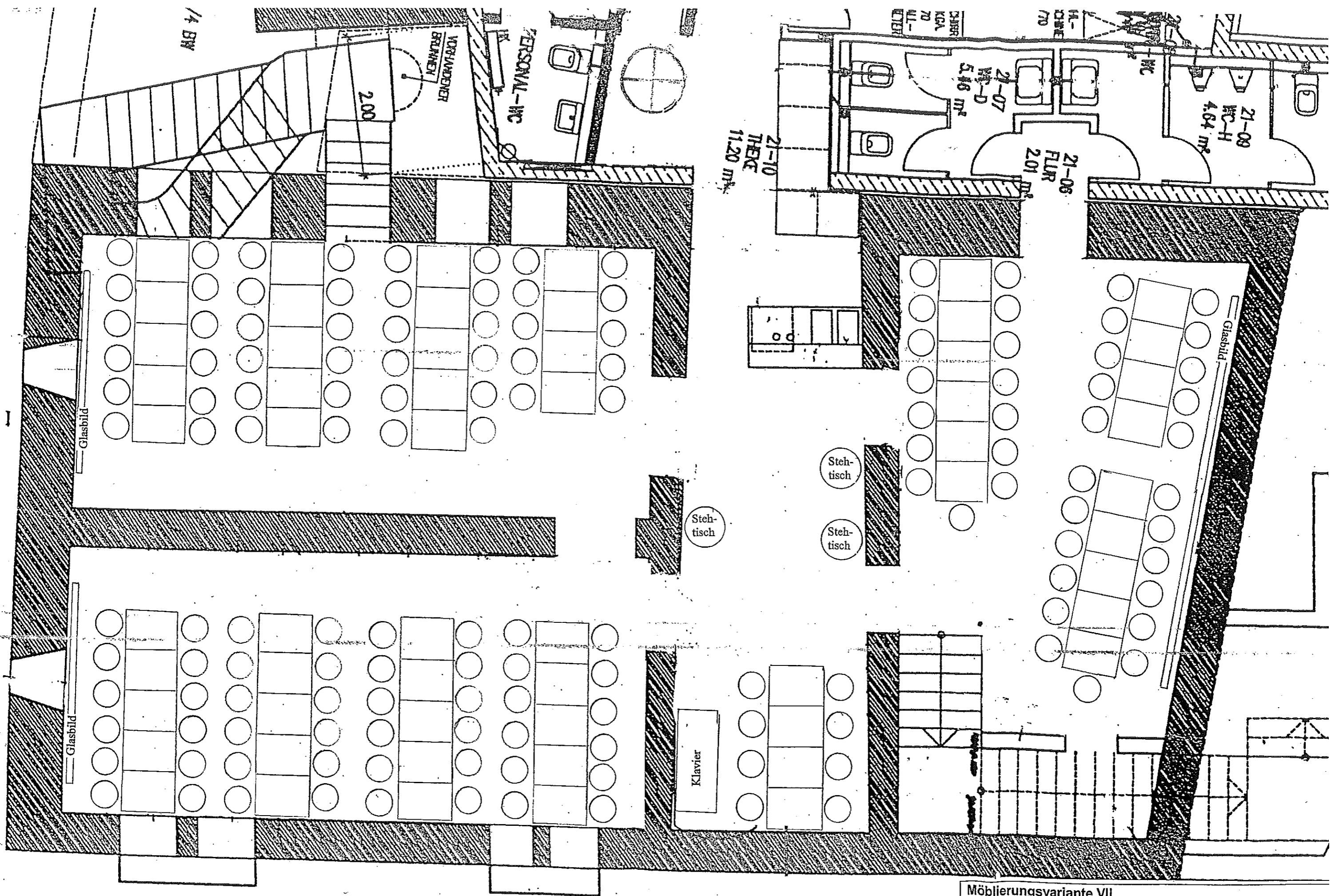
Möblierungsvariante IX
 Tischbreite: 60 cm
 Tischlänge pro Person: 60 cm
 Mittlere Ausnutzung mit Raum für Musikgruppe und kleinem Stehbereich im Flur
 Hinweis: sehr eng, Bedienungsproblem
 Maximal 118 – 126 Sitzplätze



Möblierungsvariante VIII
 Tischbreite: 80 cm
 Tischlänge pro Person: 60 cm
 Große Ausnutzung mit Flur, kein Raum für Musikgruppe;
 kleiner Stehbereich im Flur
 Maximal 120 – 123 Sitzplätze



Möblierungsvariante V
 Tischbreite: 60 cm
 Tischlänge pro Person: ca. 50 cm
 Mittlere Ausnutzung mit kleinem Raum für Empfang und Musikgruppe
 Maximal 136 Sitzplätze



Möblierungsvariante VII

Tischbreite: 80 cm
 Tischlänge pro Person: ca. 50 cm
 Maximale Ausnutzung inclusive Flur, kein Raum für Musikgruppe,
 kleiner Stehbereich im Flur;
 Hinweis: Sitzqualität eng, Bedienung ohne Probleme
 Maximal 142 Sitzplätze